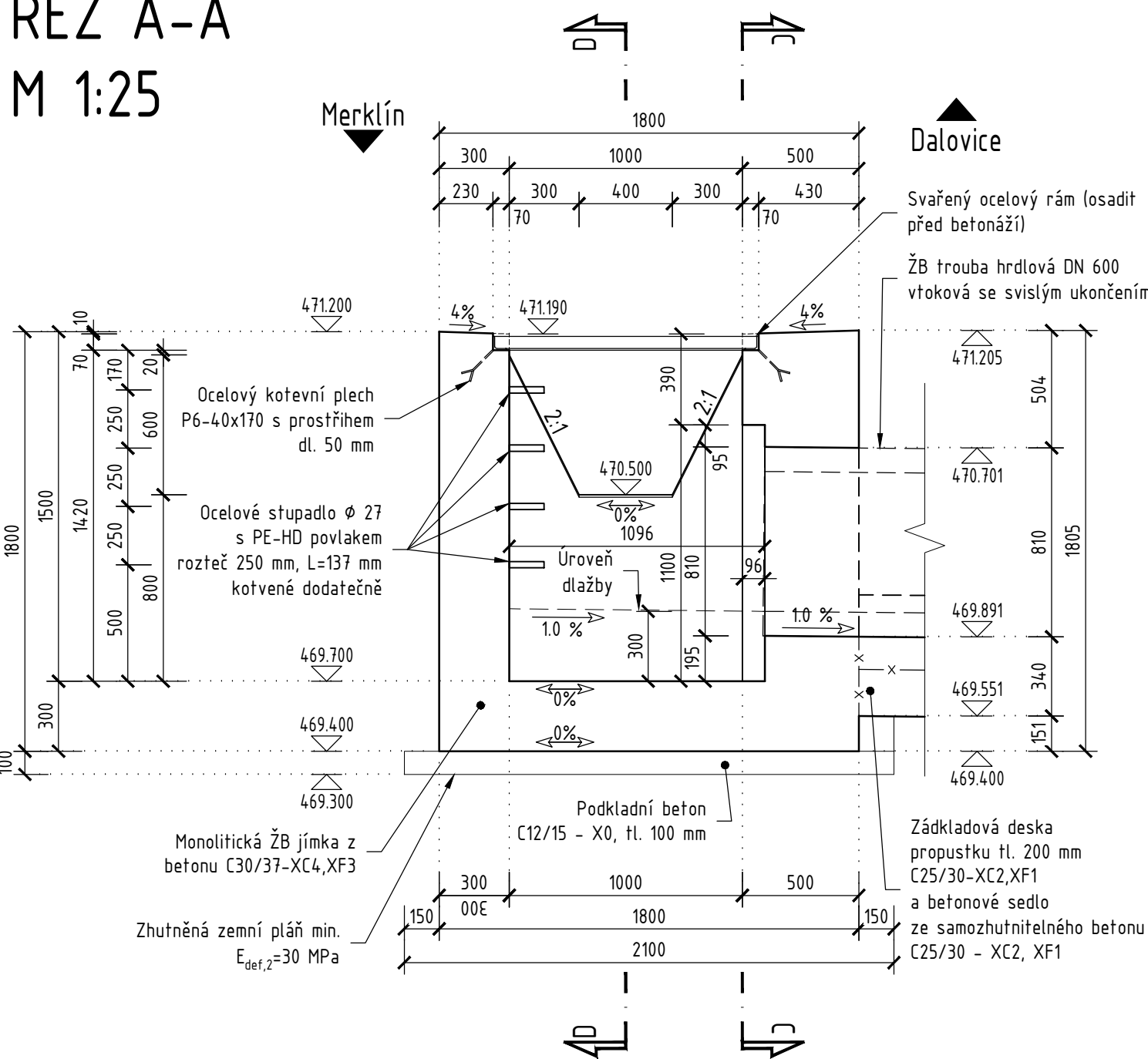
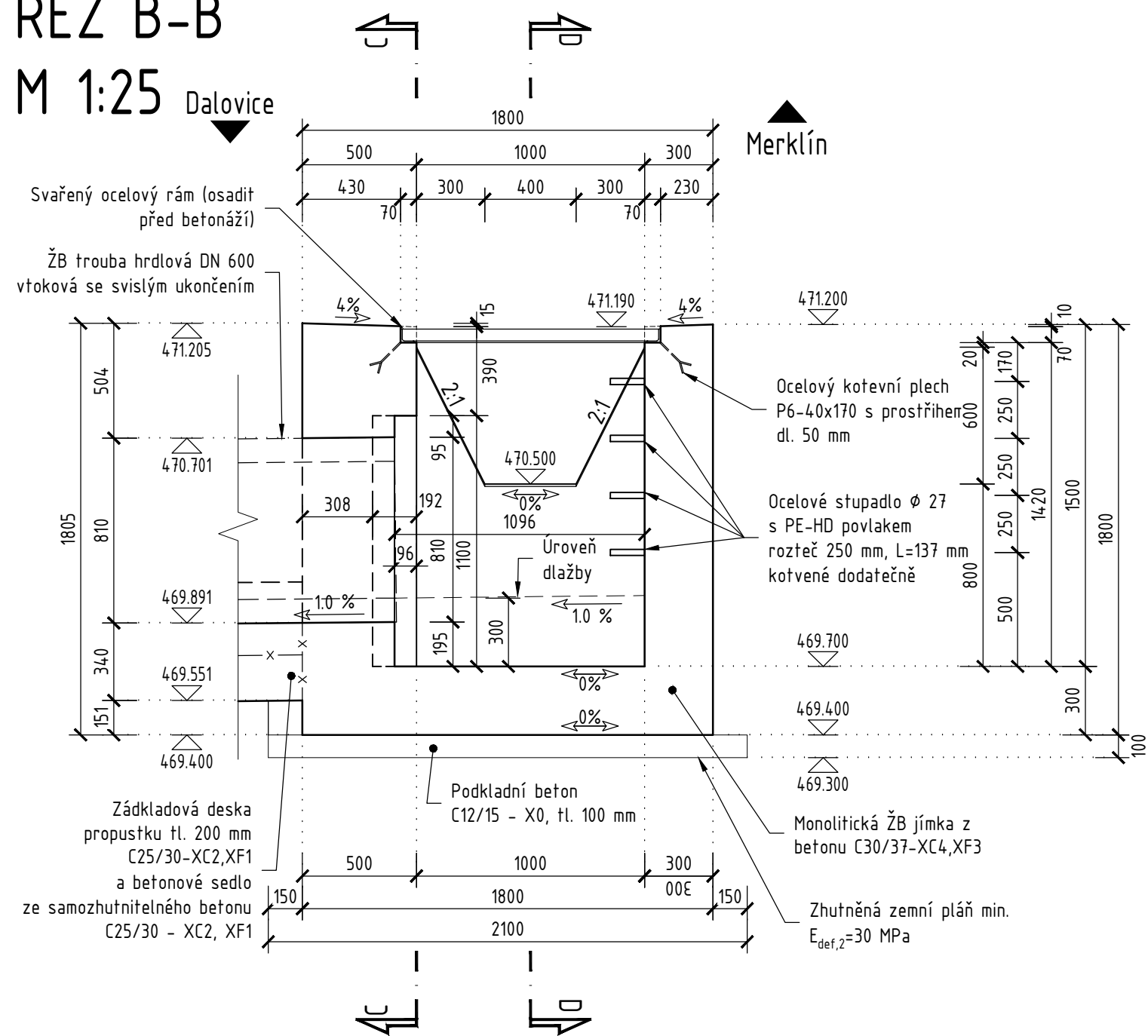


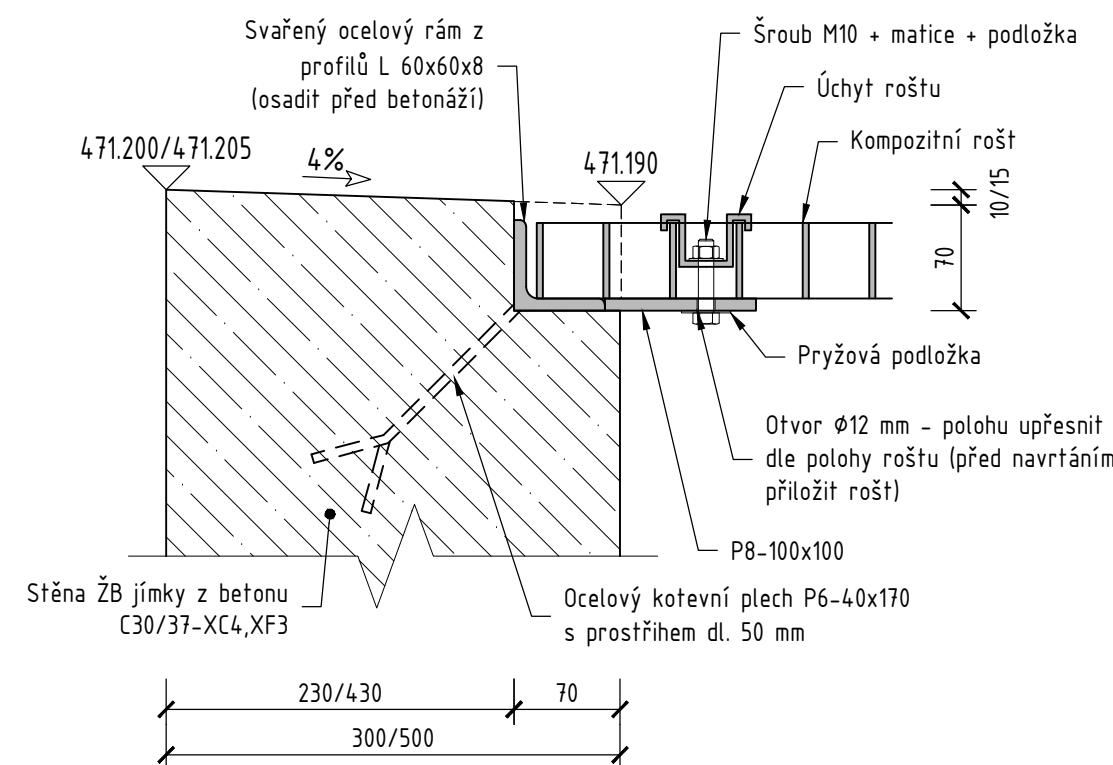
ŘEZ A-A  
M 1:25



ŘEZ B-B  
M 1:25 Dátum



DETAIL UCHYCENÍ ROŠTU M 1:5



BETONY

PODKLADNÍ BETON.....C12/15-X0

VTOKOVÁ JÍMKA.....C30/37-XC4, XF3

Kubatura betonů viz přílohu 4.1

## OCELOVÉ ÚHELNÍKY - OCEL S235 JR

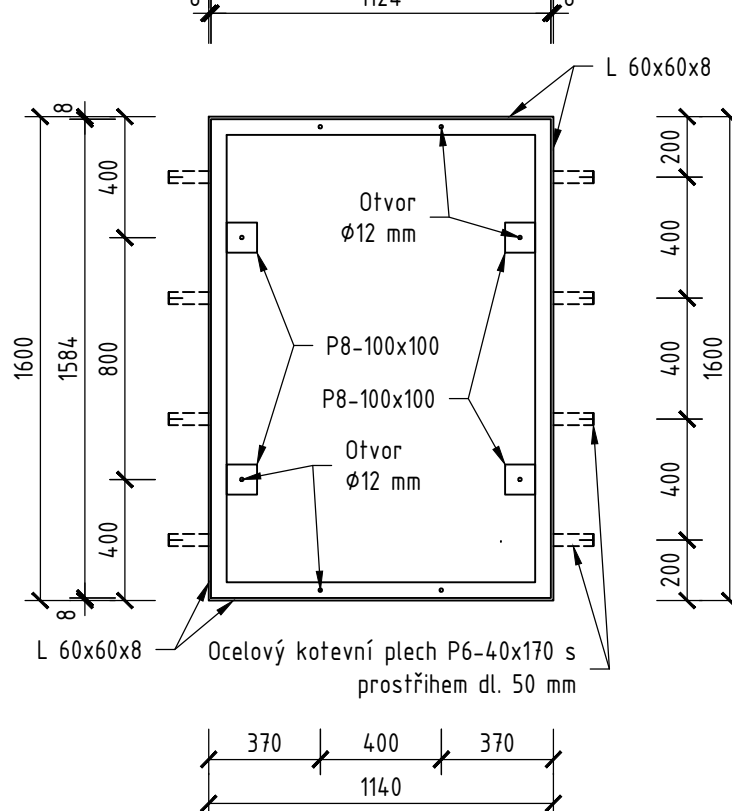
POVRCHOVÁ ÚPRAVA - VIZ TECHNICKÁ ZPRÁVA

Poznámky:

- Plochy jímky, které přijdou trvale do styku se zemní vlhkostí, budou opatřeny nátěrem proti zemní vlhkosti: 1xALP + 2xALN + ochrana geotextilií min. 800g/m<sup>2</sup> (podrobněji viz přílohu 4.1)
- Úprava pracovních spár viz detail v příloze 4.1
- Povrch pracovních spár bude mírně vyspádován cca 1 % nebo převýšen tak, aby po dotvarování plastického betonu po uložení vznikla alespoň plocha vodorovná, nikdy však bezdotoká
- Pracovní spára musí být zbavena cementového mléka
- Zkosení ostrých hran 20/20 mm, pokud není uvedeno jinak
- Na jímku bude osazen rošt z kompozitního materiálu, uzamykatelný, průtočný, z nehořlavého a samozhášecího materiálu
- Kotvení roštu systémovým řešením
- Šrouby z korozivně odolné (nerez) oceli A4-70 budou včetně matek a krytek PE
- Poloha otvorů v ocelovém rámu bude upřesněna dle polohy roštu (před navrtáním přiložit rošt)
- Ocelová stupadla Ø 27 s PE-HD povlakem rozezté 250 mm, L=137 mm, kotvená dodatečně, 4 ks
- Vytyčení vřkové jímky viz podrobně viz přílohu 4.1

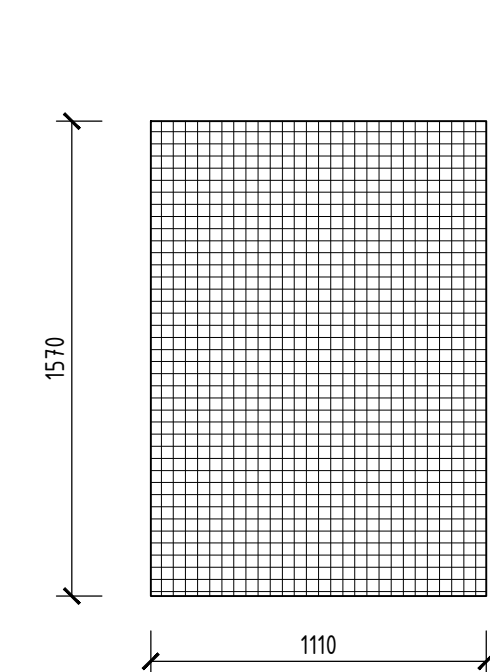
## OCELOVÝ RÁM

M 1:25



# KOMPOZITNÍ ROŠT

M 1:25



KOMPOZITNÍ ROŠT MUSÍ VYHOVĚT NA ZATÍŽENÍ

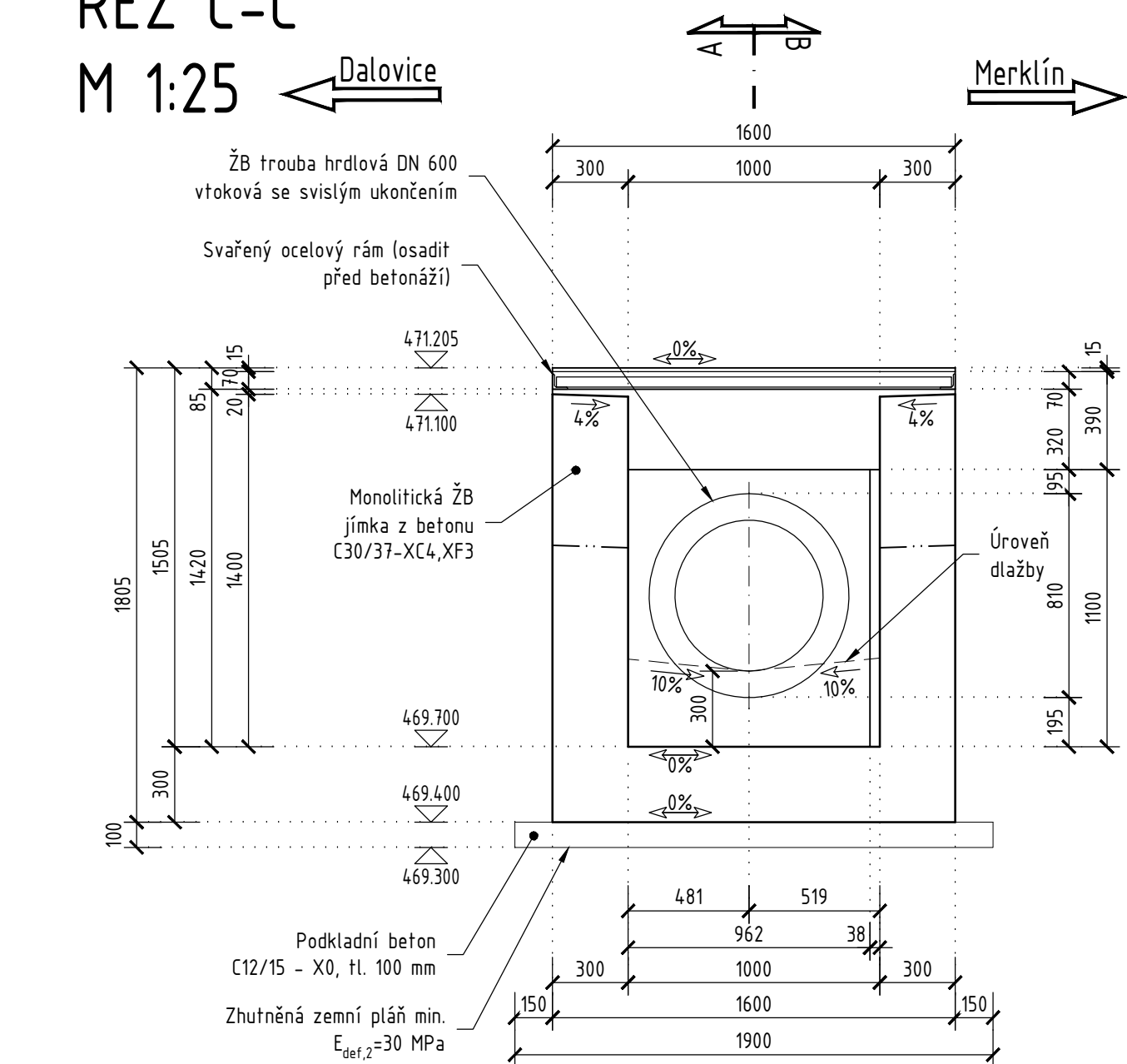
DLE ČSN EN 1991-1:

- BODOVÉ ZATÍŽENÍ.....3 kN
- PLOŠNÉ ZATÍŽENÍ.....2 kN/m<sup>2</sup>

PŘI DODRŽENÍ MEZNÍCH PRŮHYBŮ 1/125L

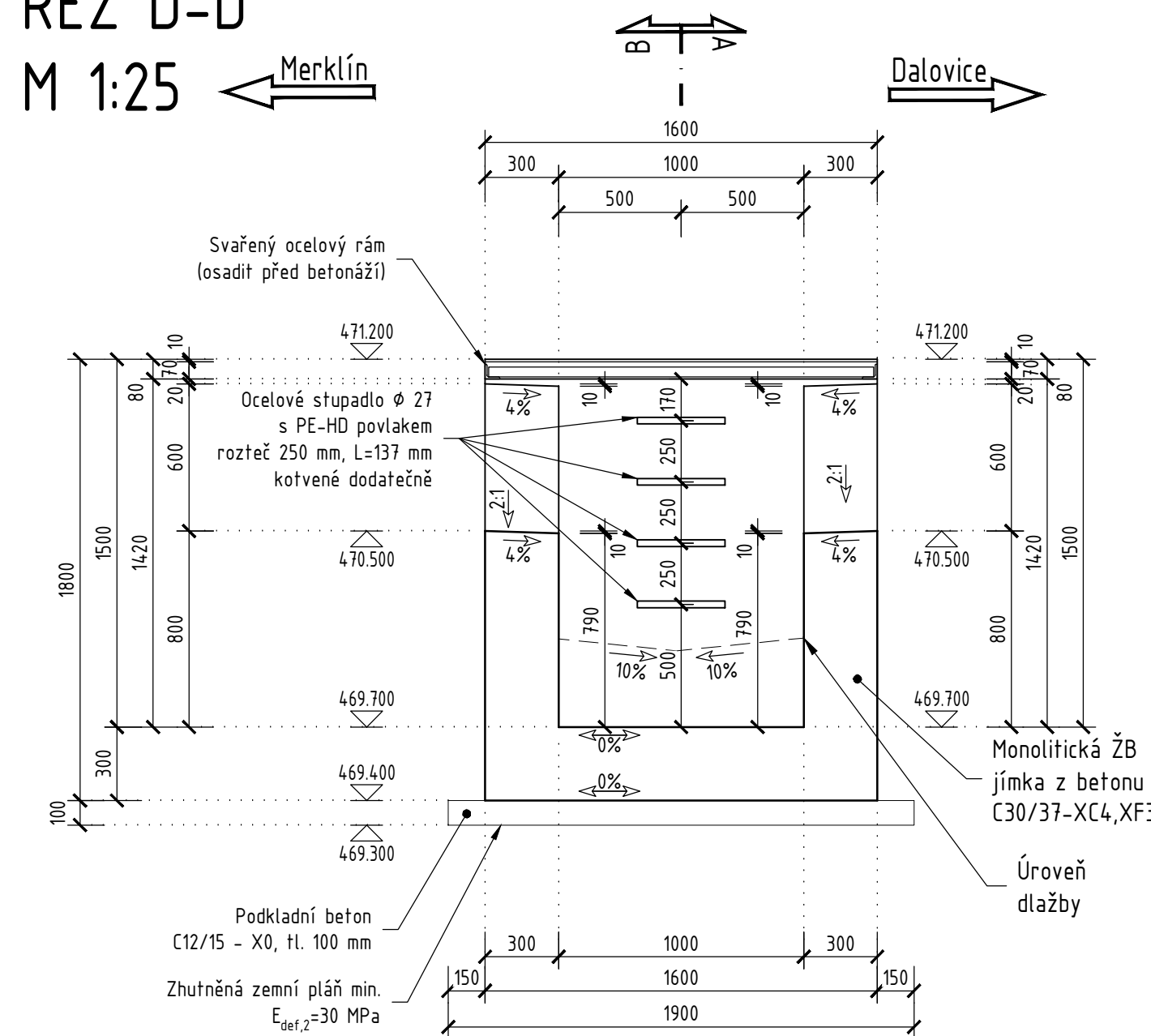
ŘEZ C-C

M 1:25

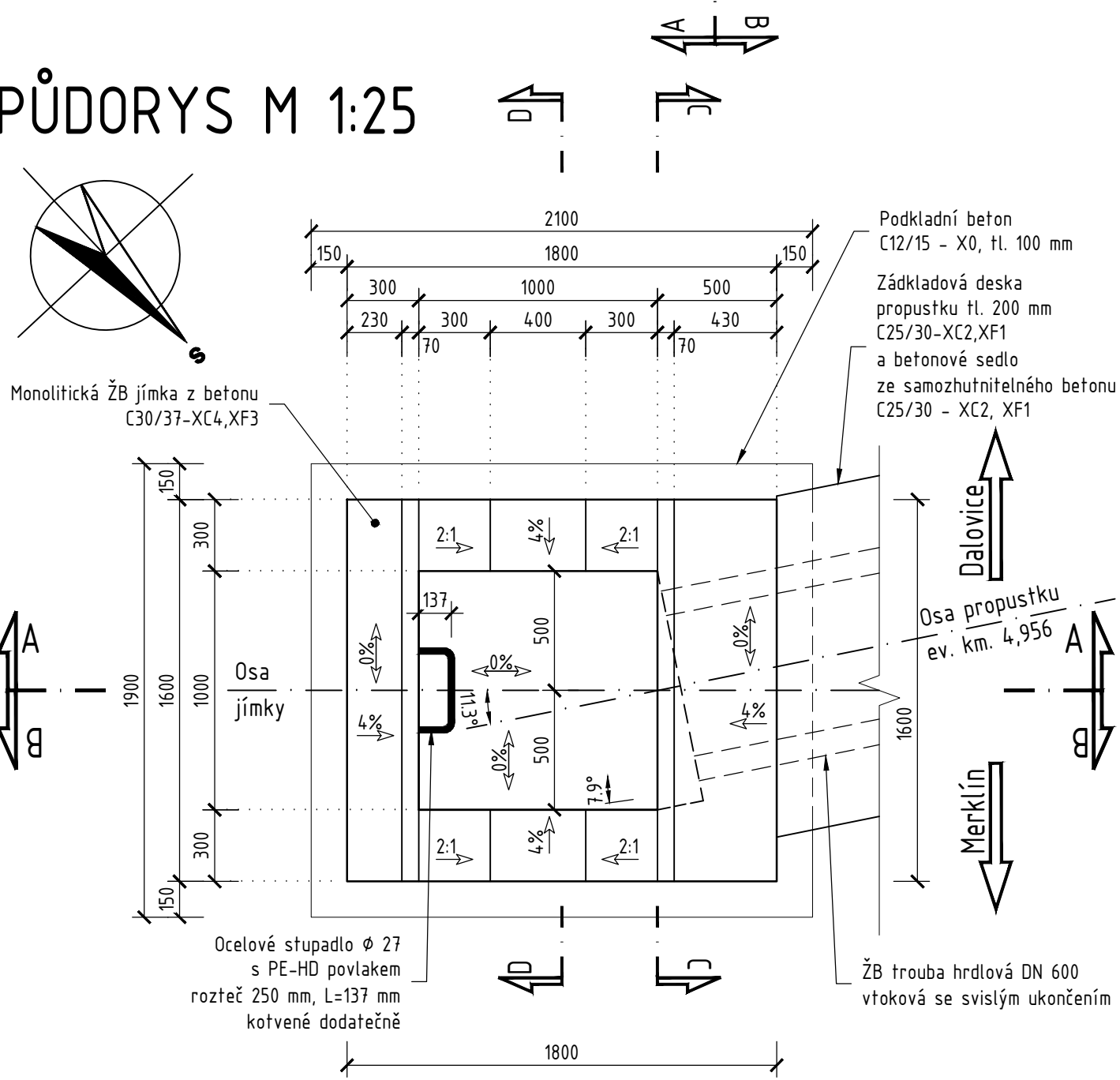


ŘEZ D-D

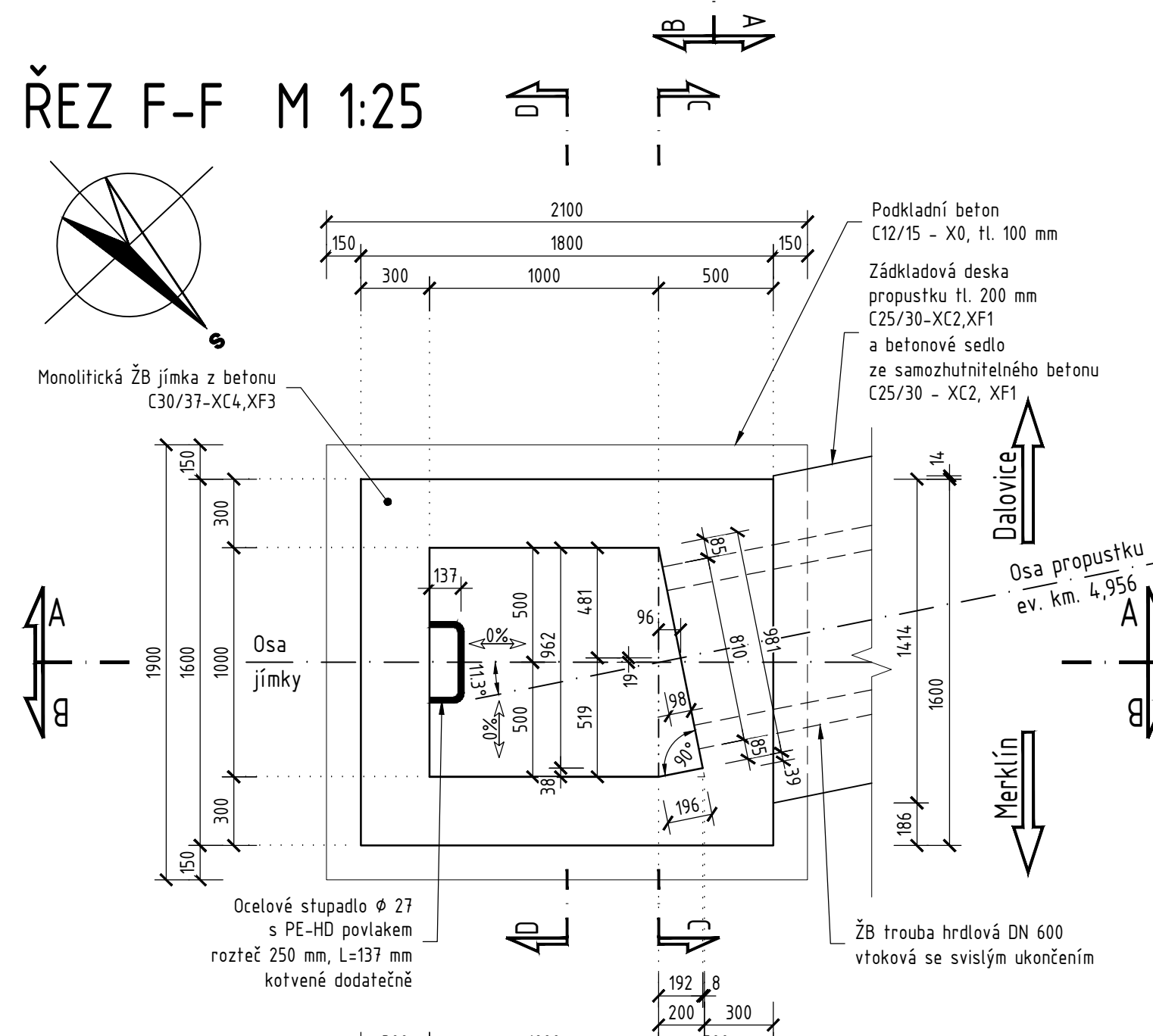
M 1:25



PŪDORYS M 1:25



ŘEZ F-F M 1:25



SOUŘADNICOVÝ SYSTÉM: S-JTSK

VÝŠKOVÝ SYSTÉM: B<sub>p</sub>v

STAVBA:		Oprava mostních objektů v úseku Merklín - Dalovice	
OBJEDNATEL:		Správa železnic, státní organizace Dlážděná 1003/7 110 00 Praha 1, Nové Město	
PROJEKTANT:		Egneza s.r.o. Kpt. Jaroše 35/20 434 01 Most	
Účel PD:		Datum:	
DSP/PPDS		11/2022	
ODP. PROJEKTANT		Měřítka:	
ING. MICHAL BERNÁT		1: 5, 25	
VYPRACOVAL		Formát:	
ING. PETR ŠEDIVÝ		8 x A4	
Egnea s.r.o., Kpt. Jaroše 35/20, 434 01 Most, tel.: 733 774 924, e-mail: bernat@egnea.cz		Zakázka:	
OBJEKT:		18E81	
SO 05 Propustek v km 4,956		Část:	
D.1.5		Paré:	
PŘÍLOHA:		Příloha:	
VÝKRES TVARU VTKOVÉ JÍMKY		4.2	